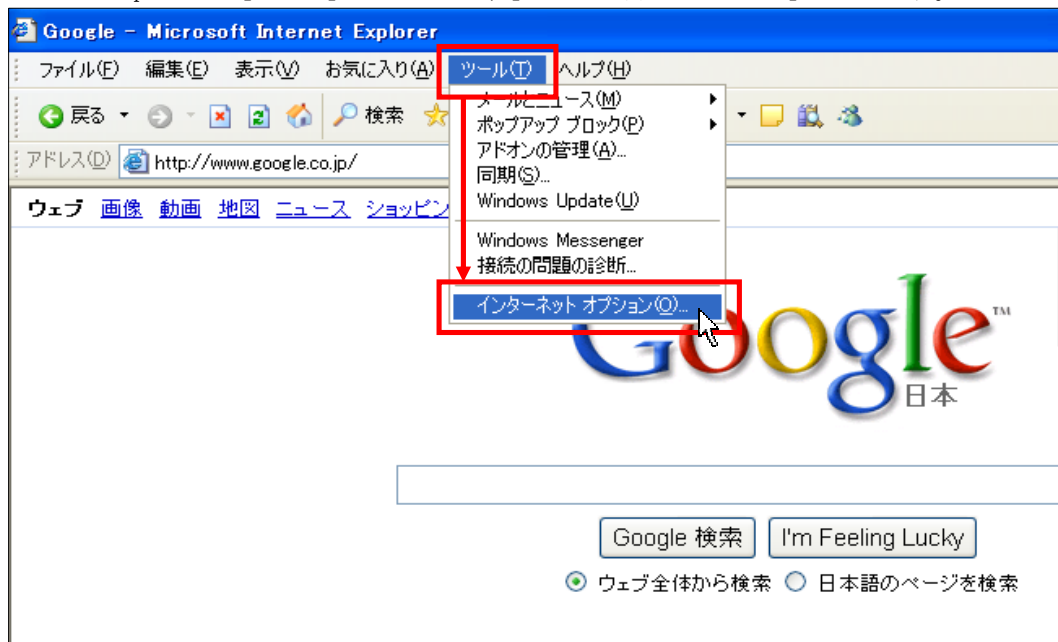


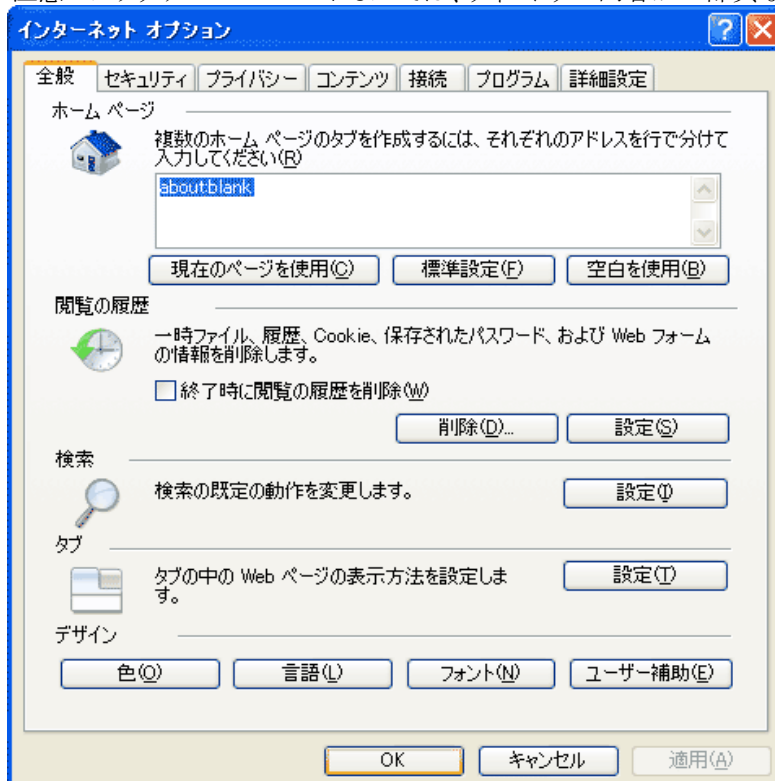
シラバス入稿システムログインについて(補足)

手順1. Cookieの受け入れ設定

1 Internet Explorer の [ツール] メニューから、[インターネットオプション] を選びます。

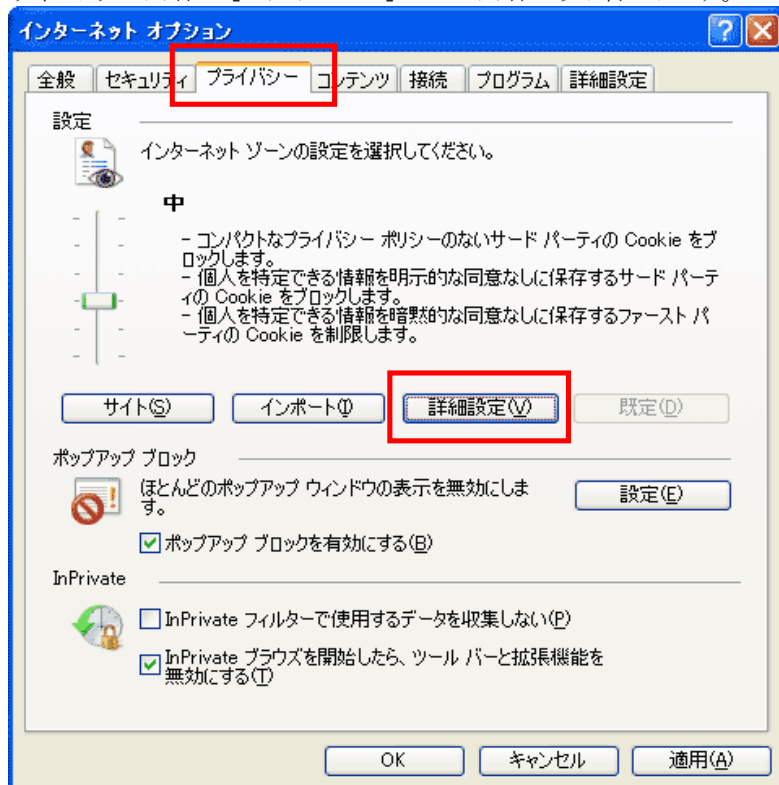


2 「インターネットオプション」のウィンドウが現れます。
注意：ブラウザのバージョンによっては、ウィンドウの内容が一部異なります。

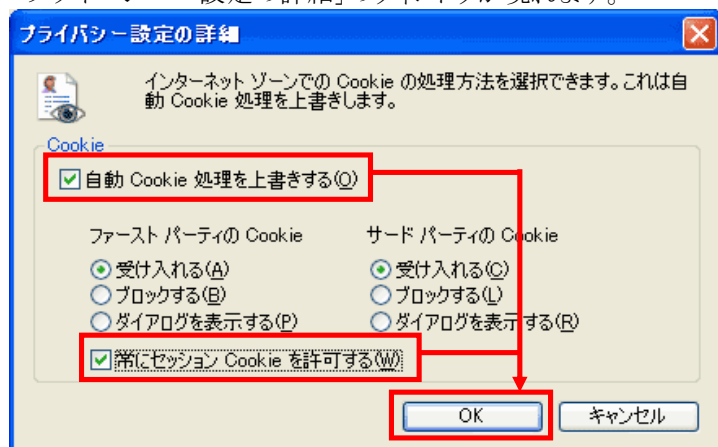


次ページに続く

- 3 [プライバシー] のタブを選択します。
ウィンドウの内容が [プライバシー] タブの内容に切り替わります。



- 3 [詳細設定] のボタンをクリックします。
「プライバシー設定の詳細」のウィンドウが現れます。

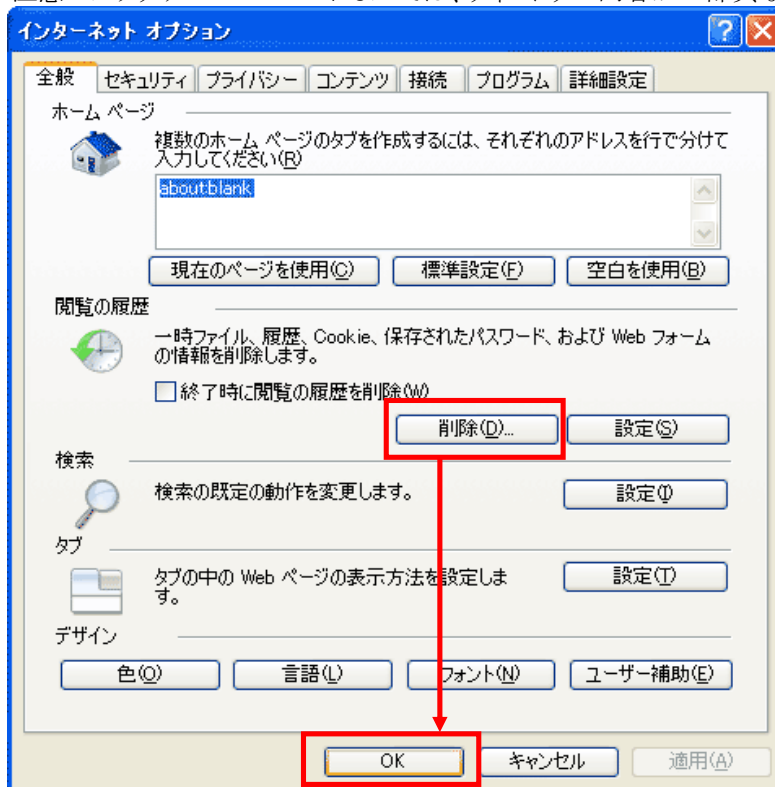


- 4 上の図のように、[自動Cookie処理を上書きする] と [常にセッション Cookie を許可する] の両方をチェックします。
5 [OK] ボタンをクリックして、「プライバシー設定の詳細」のウィンドウを閉じます。
6 同様に [OK] ボタンをクリックして、「インターネットオプション」のウィンドウも閉じます

ここまで設定後、Internet Explorerを一旦閉じて、
「http://syllabus.chs.nihon-u.ac.jp/cgi-bin/n_login.cgi」にアクセスし、ログインしてください。
それでもログインできない場合は、手順2ををご覧ください。

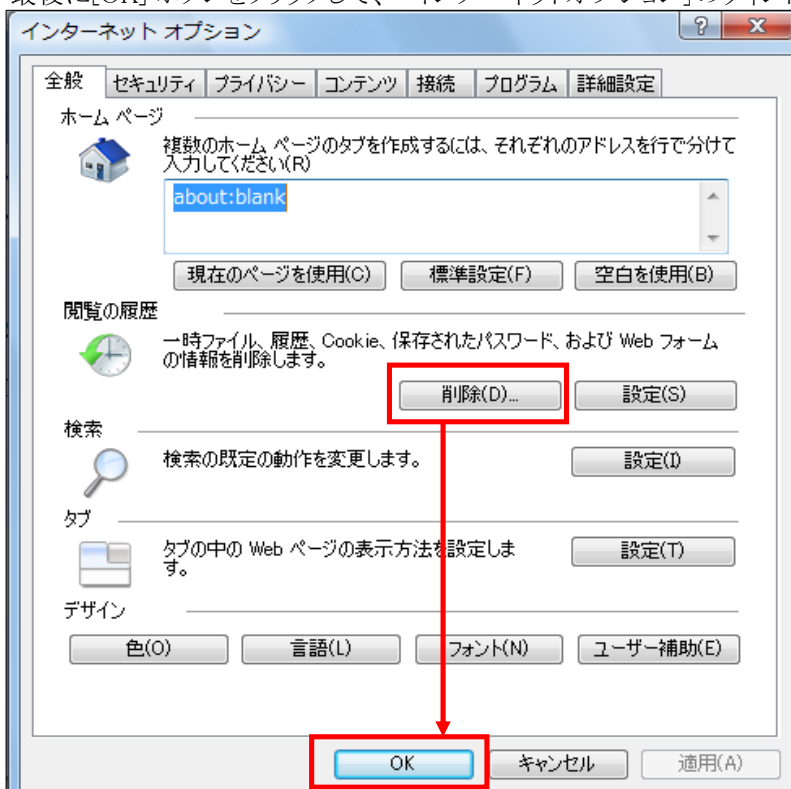
手順2. 履歴の削除

- 1 手順1-1の手順で「インターネットオプション」のウィンドウを開きます。
注意：ブラウザのバージョンによっては、ウィンドウの内容が一部異なります。

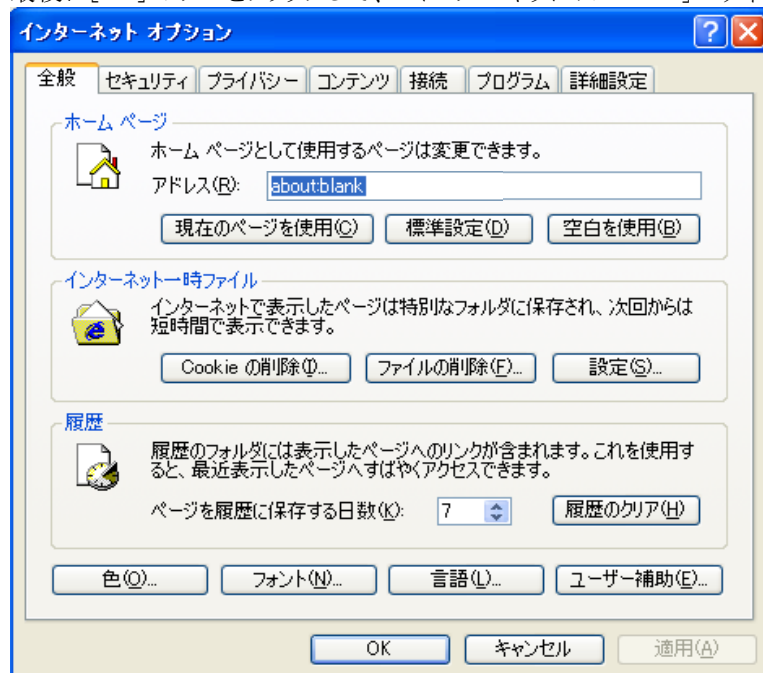


- 2 [閲覧の履歴]の[削除]ボタンをクリックし、すべてのチェックボックスにチェックを入れて [削除]ボタンを押します。
- 3 [OK] ボタンをクリックして、「インターネットオプション」のウィンドウを閉じます。

※ Internet Explorer 7 の場合は、[閲覧の履歴]の[削除]ボタンをクリックし、
[すべて削除]ボタンをクリックします。
最後に[OK] ボタンをクリックして、「インターネットオプション」のウィンドウを閉じます。



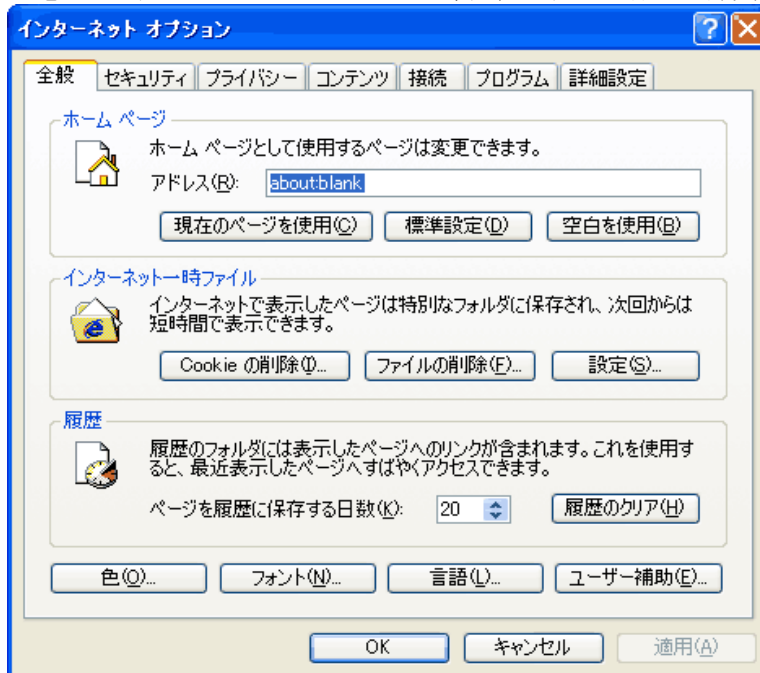
- ※ Internet Explorer 6 の場合は、[インターネット一時ファイル]の [Cookieの削除]ボタンと[ファイルの削除]ボタンの両方をクリックしてください。最後に[OK] ボタンをクリックして、「インターネットオプション」のウィンドウを閉じます。



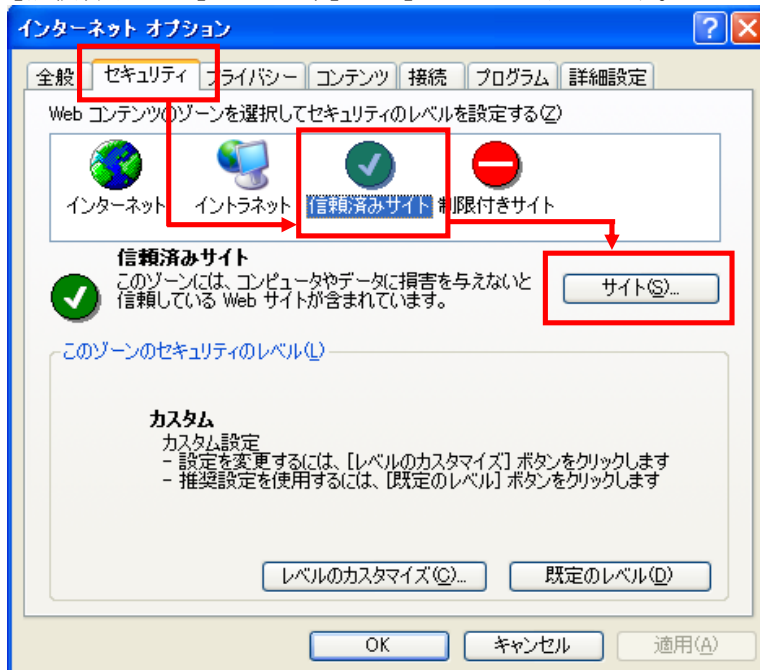
ここまで設定後、**Internet Explorerを一旦閉じて**、
「http://syllabus.chs.nihon-u.ac.jp/cgi-bin/n_login.cgi」にアクセスし、ログインしてください。
それでもログインできない場合は、手順3ををご覧ください。

手順3. 信頼済みサイトの設定

- 1 手順1-1の手順で「インターネットオプション」のウィンドウを開きます。
注意：ブラウザのバージョンによっては、ウィンドウの内容が一部異なります。

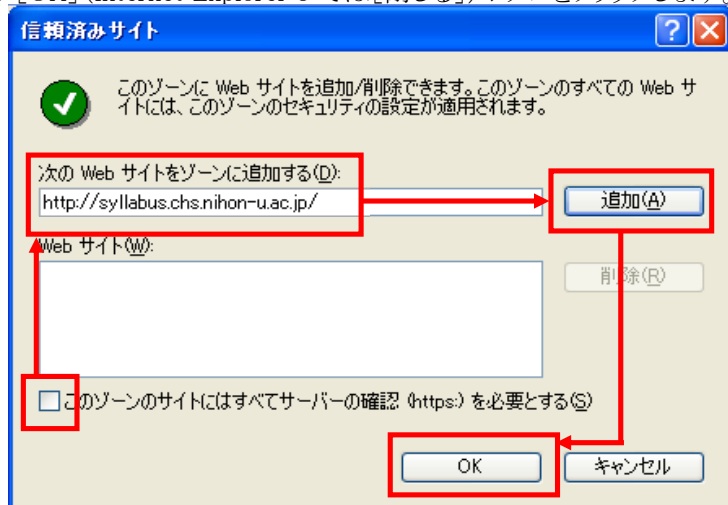


- 2 [セキュリティ]のタブを選択します。
- 3 [信頼済みサイト]を選択し、[サイト]ボタンをクリックします。



次ページに続く

- 4 「このゾーンにはすべてサーバーの確認 (https:)を必要とする」のチェックボックスを外します。
- 5 「このWebサイトをゾーンに追加します」の部分に「http://syllabus.chs.nihon-u.ac.jp/」を追加します。
- 6 「OK」(Internet Explorer 8 では「閉じる」)ボタンをクリックします。



- 7 「手順2. 履歴の削除」を実行し、履歴を削除してください。

ここまで設定後、**Internet Explorerを一旦閉じて**、
「http://syllabus.chs.nihon-u.ac.jp/cgi-bin/n_login.cgi」にアクセスし、ログインしてください。
それでもログインできない場合は、学科幹事または教務課までお問い合わせください。
※お問合せの際は、なるべくお使いのOSとブラウザバージョンをお書き添えください。
また、ウイルス対策ソフトの名称などをお知らせください。

【補足】

cookieの設定をしてもログインできない場合、セキュリティソフトの設定で、参照元情報(リファラ)がwebサーバへ送られていない可能性があります。

セキュリティソフトの例

- ・ノートン インターネットセキュリティー
- ・パーソナルファイアーウォール
- ・ウイルスバスター
- など

もしこれらのソフトをご利用でしたら、
syllabus.chs.nihon-u.ac.jp
に関して参照元(リファラ)情報を遮断する設定を解除することで、ログインできる場合があります。